

# CASSA DI ESPANSIONE DEL TORRENTE BAGANZA NEI COMUNI DI FELINO, SALA BAGANZA, COLLECCHIO E PARMA (PR-E-1047)

## PROGETTO ESECUTIVO

00	07/2019	Prima emissione	TRESSO	BERTERO	BERTERO
REV.	DATA	MODIFICHE	REDAZIONE	VERIFICA	AUTORIZZ.

## IMPIANTI ELETTRICI QUADRO MANUFATTO C (Q-MANC)

### ASSOCIAZIONE TEMPORANEA DI IMPRESE

MANDATARIA:

MANDANTI:



IL R.U.P.:

 Dott. Ing. Mirella Vergnani  
 (documento firmato digitalmente)

 Progettista responsabile integrazioni  
 prestazioni specialistiche e Direttore Tecnico  
 della mandataria.  
 Hydrodata S.p.A.  
 Ord. Ing. Torino N°7570L  
 Dott. Ing. Roberto Bertero  
 (documento firmato digitalmente)

 Progettista/Progettisti responsabili elaborato  
 Hydrodata S.p.A.  
 Ord. Ing. Torino N°7570L

 Dott. Ing. Roberto Bertero  
 (documento firmato digitalmente)


CODICE ELABORATO:

B	A	G	3	1	2	I	M	P	D	S	C	0	3	0
---	---	---	---	---	---	---	---	---	---	---	---	---	---	---

ID (1)

CAP. (2)

TIPO (3)

DOC. (4)

PROGR. (5-6) REV. (7)

SCALA

 LUGLIO  
 2019

Da Quadro:	02
Partenza:	Q4
Cavo [mm²]:	3(1x240)+(1x120)+(1PE35)
Lunghezza [m]:	600
Tensione [V]:	400
Frequenza [Hz]:	50
Polarità:	Quadripolare
Tipo morsetto:	
Numerazione morsetto:	

Prefisso quadro:	03
Alimentazione:	Quadripolare
Ik Max [kA]:	2,116
Tensione nominale di impiego [V]:	400
Tensione di isolamento nominale[V]:	
Frequenza [Hz]:	50
Corrente ammissibile 1 s [kA]:	4,5
Grado di protezione IP:	---
Codice:	Q-MANC

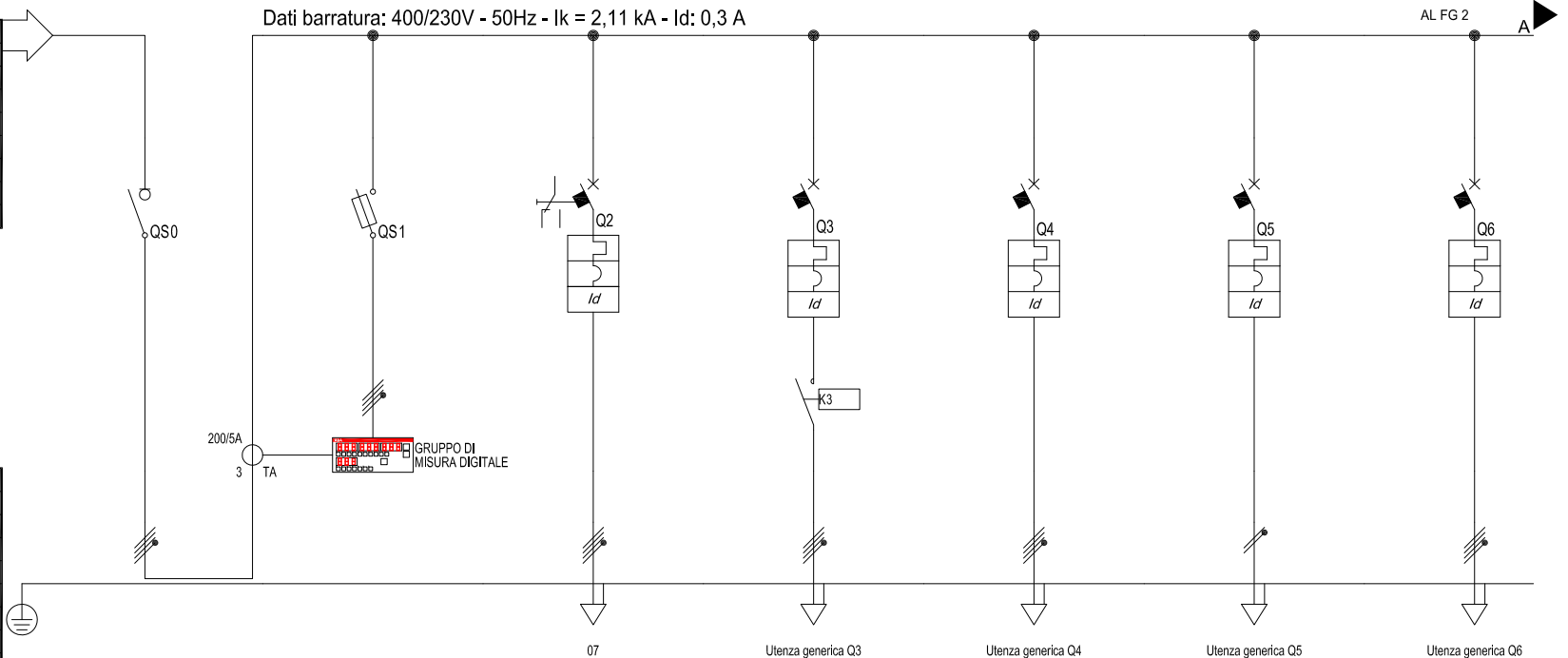
SIGLA UTENZA	
DESCRIZIONE	
POTENZA CONTEMPORANEA	[kW]
CORRENTE (Ib)	[A]
CosFi	
COEFF. DI CONTEMPORANEITA'	[%]
DISTRIBUZIONE	
PROTEZIONE	Marca
	Modello
	Curva
	Esecuzione
	In (max./min/reg.) [A]
	Im (max./min/reg.) [A]
	P.d.I. (CEI EN 60947-2) [kA]
CONTATTORE / RELE' TIPO	I differenziale [A]
LINEA	Tipologia cavo
	I²t [A²s]
	K²S²
	Portata (Iz) [A]
	c.d.t. dV % [%]
	Lunghezza [m]
	Tipo posa
	Sezione [mm²]

TITOLO

## QUADRO MANUFATTO C (Q-MANC)

Schema unifilare di potenza

Dati barratura: 400/230V - 50Hz - Ik = 2,11 kA - Id: 0,3 A



	Q0	Q1	Q2	Q3	Q4	Q5	Q6
DESCRIZIONE	SEZIONATORE GENERALE	PRESENZA TENSIONE	ALIMENTAZIONE QUADRO "Q-RC" (Q-RC)	ILLUMINAZIONE CORONAMENTO MANUFATTO C - LeMC	PRESE	RISERVA	RISERVA
POTENZA CONTEMPORANEA	23,94	0,05	21,35	1,04	1	0,2	0,2
CORRENTE (Ib)	44,86	0,08	41,01	1,876	1,604	0,962	0,321
CosFi	0,81	0,9	0,804	0,8	0,9	0,9	0,9
COEFF. DI CONTEMPORANEITA'	100	100	100	100	100	100	100
DISTRIBUZIONE	Quadripolare	Quadripolare	Quadripolare	Quadripolare	Quadripolare	Monofase L1+N	Quadripolare
PROTEZIONE	ABB	ABB	ABB	ABB	ABB	ABB	ABB
	OT100F4N2	E33N/32 10.3x38	S204-D63+DDA204 A 63A/0.5	S204 L+DDA204 A	S204 L+DDA204 A	S202 L+DDA202 A	S204 L+DDA204 A
	—	gL	D	C	C	C	C
	MODULARE	MODULARE	MODULARE	MODULARE	MODULARE	MODULARE	MODULARE
	100	2	63	16	16	16	32
	—/—/—	—/—/4,9	—/—/1,260	—/—/160	—/—/160	—/—/160	—/—/320
	0	50	10	6	6	6	6
CONTATTORE / RELE' TIPO	—	—	0,5 - Cl. A	0,3 - Cl. A	0,03 - Cl. A	0,03 - Cl. A	0,3 - Cl. A
				ABB - CT 4P 16A bob. 230V / cod. ESB 24			
LINEA	—	—	FG16OR16	FG16OR16	FG16OR16	—	—
	—	—	3,886,029	6,009	6,009	—	—
	—	—	25,050,025	327,184	327,184	—	—
	—	—	126,4	33,6	33,6	—	—
	3,38	3,39	3,45	3,64	3,41	3,38	3,38
	—	—	5	75	10	—	—
	—	—	143/3M13 /30/0,8	143/3M13 /30/0,8	143/3M13 /30/0,8	—	—
	—	—	1(5G35)	1(5G4)	1(5G4)	—	—

MANDATARIA:



COMMITTENTE:



CASSA DI ESPANSIONE DEL TORRENTE BAGANZA NEI COMUNI DI FELINO, SALA BAGANZA, COLLECCHIO E PARMA (PR-E-1047)

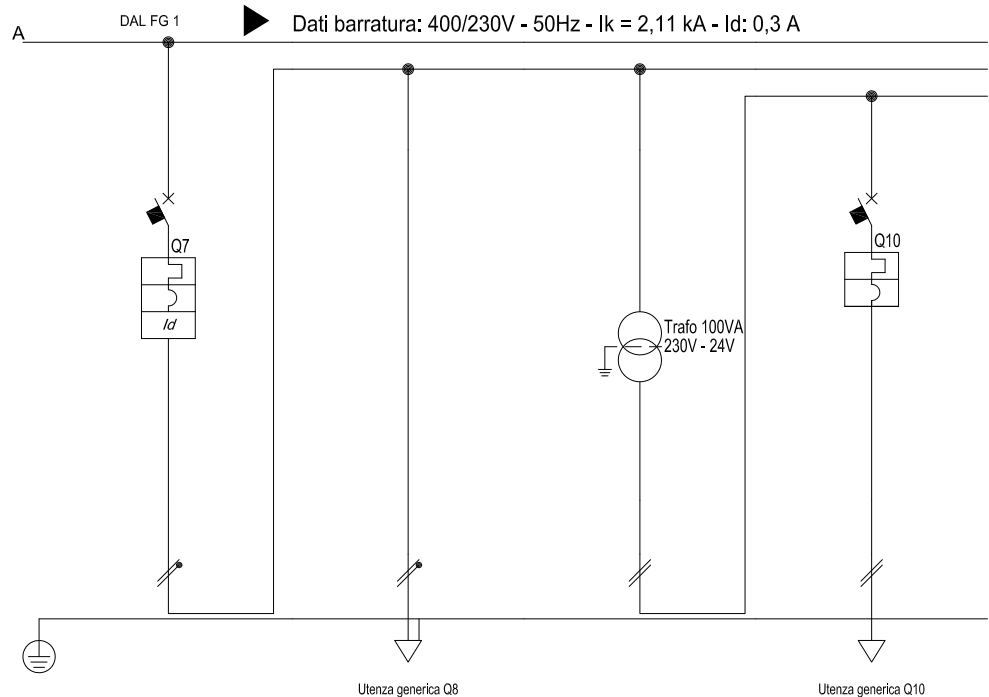
FILE BAG3\_12\_IMP\_D\_SC\_03001

FOGLIO 1 SEQUE 2

ELAB. MR CONTR. BM

DATA 19.07.2019

DISEGNO 03



SIGLA UTENZA		Q7	Q8	Q9	Q10		
DESCRIZIONE		AUSILIARI	RESISTENZA ANTICONDENSA ESTRATTORE QUADRO - AUX 230V	TRAFO 230/24V	AUX 24V		
POTENZA CONTEMPORANEA	[kW]	0,1	0,05	0,05	0,05		
CORRENTE (I <sub>b</sub> )	[A]	0,481	0,241	0,241	0,241		
CosFi		0,9	0,9	0,9	0,9		
COEFF. DI CONTEMPORANEITA'	[%]	100	100	100	100		
DISTRIBUZIONE		Monofase L1+N	Monofase L1+N	Monofase L1+N	Bipolare		
PROTEZIONE	Marca	ABB	—	—	ABB		
	Modello	S202 L+DDA202 A	—	—	S202 L		
	Curva	C	—	—	C		
	Esecuzione	MODULARE	—	—	MODULARE		
	I <sub>n</sub> (max./min/reg.)	[A]	10	—	10		
	I <sub>m</sub> (max./min/reg.)	[A]	—/100	—/—	—/100		
	P.d.I. (CEI EN 60947-2)	[kA]	6	—	6		
	I differenziale	[A]	0,03 - CL A	—	—		
CONTATTORE / RELE' TIPO							
LINEA	Tipologia cavo	—	—	—	—		
	I <sup>2</sup> t	[A²s]	—	—	—		
	K²S²	—	—	—	—		
	Portata (I <sub>z</sub> )	[A]	—	—	—		
	c.d.t. dV %	[%]	3,38	3,38	3,38		
	Lunghezza	[m]	—	—	—		
	Tipo posa	—	—	—	—		
	Sezione	[mm²]	—	—	—		

TITOLO

QUADRO MANUFATTO C (Q-MANC)

Schema unifilare di potenza

MANDATARIA:



COMMITTENTE:



CASSA DI ESPANSIONE DEL TORRENTE BAGANZA NEI  
COMUNI DI FELINO, SALA BAGANZA, COLLECCHIO E  
PARMA (PR-E-1047)

FILE  
BAG3\_12\_IMP\_D\_SC\_03002

FOGLIO 2 | SEGUE 3

ELAB.  
MR

CONTR.  
BM

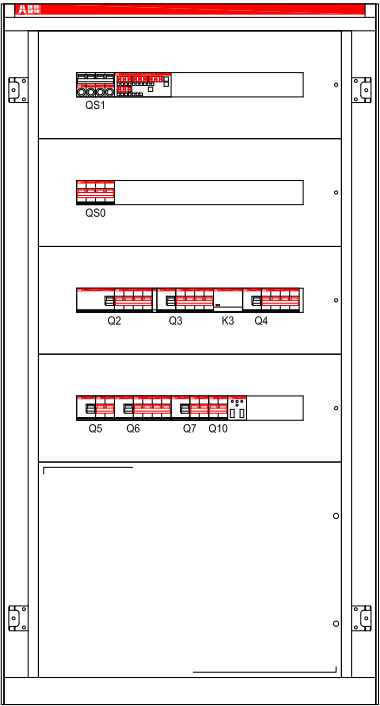
DATA  
19.07.2019

DISEGNO  
03

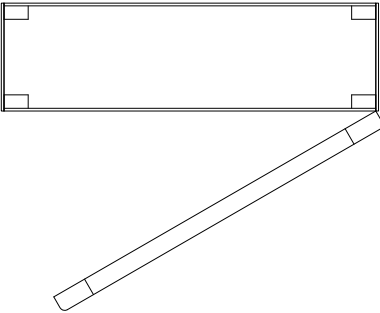
Nome del quadro	QUADRO MANUFATTO C (Q-MANC)
Famiglia	ArTu M
Indice di protezione IP	65
Icw max [kA]	0.0
Forma di segregazione	1
Ue [V]	690.0
Dimensioni totali (HxLxP) [mm]	1300x700x200

1300

700



200



TITOLO

QUADRO MANUFATTO C (Q-MANC)

Schema fronte quadro

MANDATARIA:



COMMITTENTE:



CASSA DI ESPANSIONE DEL TORRENTE BAGANZA NEI  
COMUNI DI FELINO, SALA BAGANZA, COLLECCHIO E  
PARMA (PR-E-1047)

FILE  
BAG3\_12\_IMP\_D\_SC\_03003

ELAB.  
MR

CONTR.  
BM

FOGLIO  
3

SEGUE  
4

DATA  
19.07.2019

DISEGNO  
03

